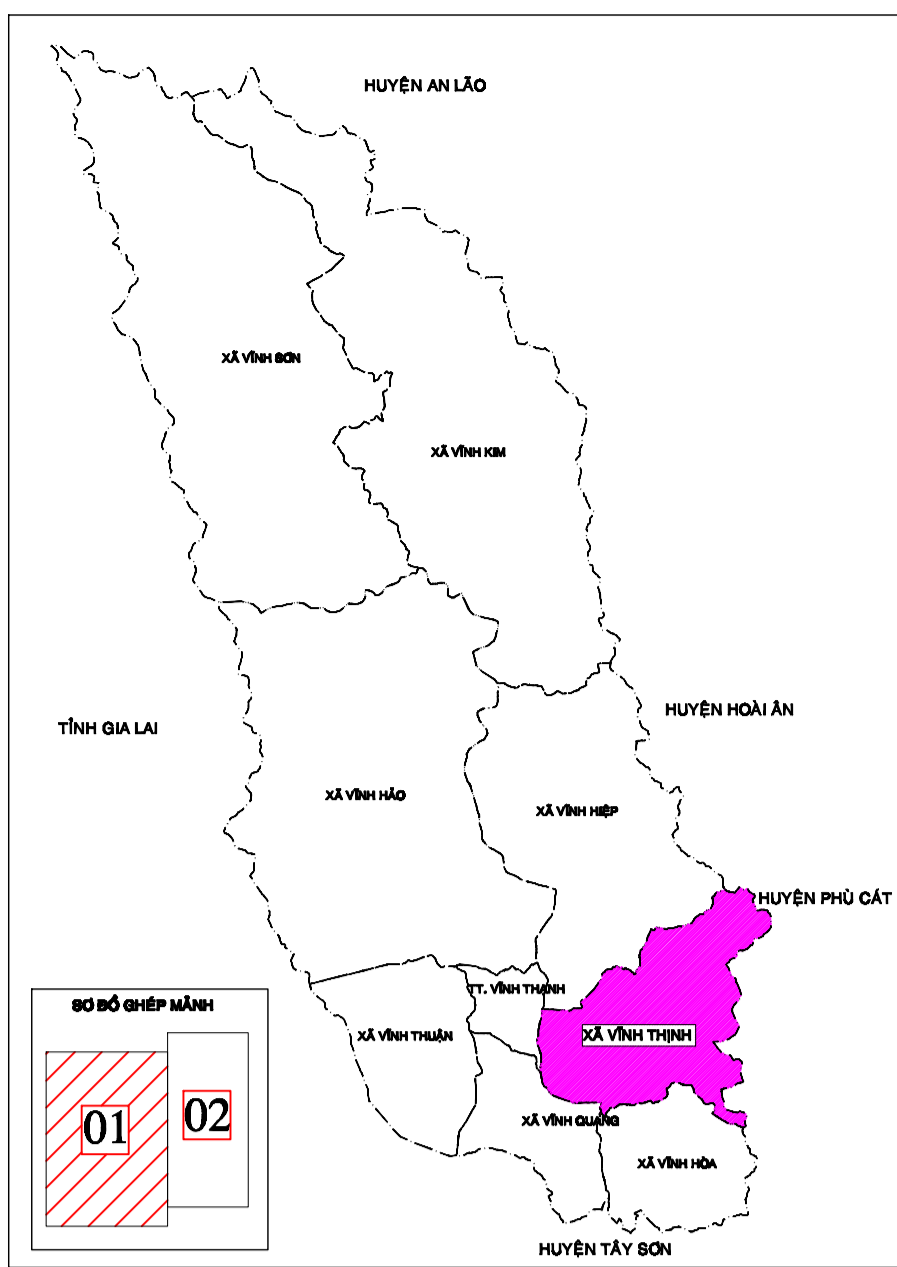
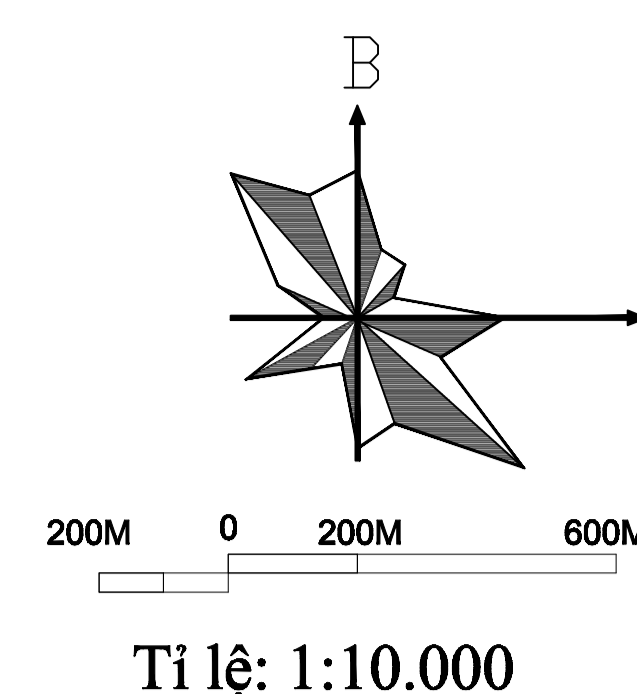


SƠ ĐỒ VỊ TRÍ XÃ VĨNH THỊNH



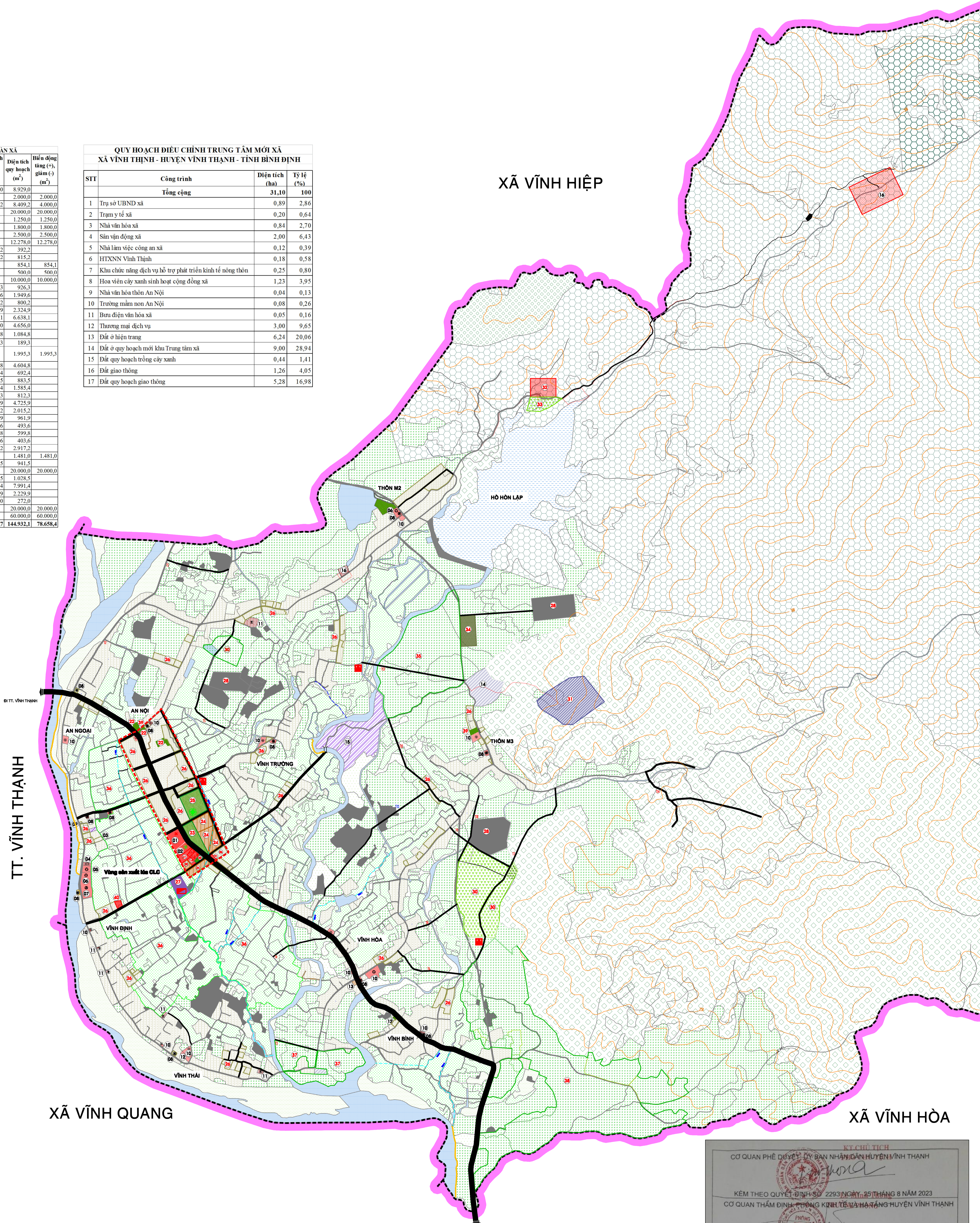
QUY HOẠCH CHUNG XÂY DỰNG XÃ VĨNH THỊNH - HUYỆN VĨNH THẠNH ĐẾN NĂM 2035 BẢN VẼ ĐỊNH HƯỚNG PHÁT TRIỂN KHÔNG GIAN



STT	Công trình	Thôn	Diện tích hiện trạng (m ²)	Diện tích quy hoạch (m ²)	Biến động tăng (+), giảm (-) (m ²)
1	Trụ sở UBND xã	An Nghi	8.929,0	2.000,0	2.000,0
2	Quy hoạch điểm mới trạm y tế xã	An Nghi	4.409,2	8.409,2	4.000,0
3	Nhà văn hóa xã	An Nghi	20.000,0	20.000,0	0
4	Sân vận động xã	An Nghi	1.250,0	1.250,0	0
5	Nhà làm việc công an xã	An Nghi	1.800,0	1.800,0	0
6	Quy hoạch điểm mới HTXNN Vinh Thịnh	An Nghi	2.500,0	2.500,0	0
7	Khu dịch vụ hỗ trợ phát triển kinh tế nông thôn	An Nghi	12.278,0	12.278,0	0
8	Hoa viên cây xanh sinh hoạt cộng đồng xã	An Nghi	392,2	392,2	0
9	Nhà văn hóa thôn An Nghi	An Nghi	815,2	815,2	0
10	Trường Mầm non An Nghi	An Nghi	854,1	854,1	0
11	Quy hoạch khu thể dục, thể thao thôn An Nghi	An Nghi	500,0	500,0	0
12	Quy hoạch điểm mới Ban điện văn hóa xã	An Nghi	10.000,0	10.000,0	0
13	Điểm xử lý nước thải	An Nghi	926,3	926,3	0
14	Trường Mầm non Vinh Thịnh	An Nghi	1.949,6	1.949,6	0
15	Nhà văn hóa - khu thể dục, thể thao thôn An Nghi	An Nghi	800,2	800,2	0
16	Trường Mầm non An Nghi	An Nghi	2.324,9	2.324,9	0
17	Trường Tiểu học Vinh Thịnh	An Nghi	6.638,1	6.638,1	0
18	Trường THCS Vinh Thịnh	An Nghi	4.650,0	4.650,0	0
19	Hợp tác xã nông nghiệp Vinh Thịnh	An Nghi	1.084,8	1.084,8	0
20	Nhà văn hóa - khu thể dục, thể thao thôn Vinh Thịnh	An Nghi	189,3	189,3	0
21	Quy hoạch mới Nhà văn hóa + khu thể dục, thể thao thôn Vinh Thịnh	An Nghi	1.995,3	1.995,3	0
22	Nhà văn hóa - khu thể dục, thể thao thôn Vinh Thái	An Nghi	4.604,8	4.604,8	0
23	Trường Mầm non Vinh Thái	An Nghi	692,4	692,4	0
24	Chợ Vinh Thịnh	An Nghi	883,5	883,5	0
25	Nhà văn hóa - khu thể dục, thể thao thôn Vinh Hòa	An Nghi	1.585,4	1.585,4	0
26	Trường Mầm non Vinh Hòa	An Nghi	812,3	812,3	0
27	Trường Tiểu học Vinh Hòa (điểm lẻ)	An Nghi	4.725,9	4.725,9	0
28	Nhà văn hóa - khu thể dục, thể thao thôn Vinh Trường	An Nghi	2.015,2	2.015,2	0
29	Trường Mầm non Vinh Trường	An Nghi	961,9	961,9	0
30	Nhà văn hóa thôn Vinh Bình	An Nghi	493,6	493,6	0
31	Khu thể dục, thể thao thôn Vinh Bình	An Nghi	599,8	599,8	0
32	Trường Mầm non Vinh Bình	An Nghi	403,6	403,6	0
33	Nhà văn hóa thôn M3	An Nghi	2.917,2	2.917,2	0
34	Quy hoạch khu thể dục, thể thao thôn M3	An Nghi	1.481,0	1.481,0	0
35	Trường Mầm non M3	An Nghi	941,5	941,5	0
36	Thao trường bán kính dân quân tự vệ	An Nghi	20.000,0	20.000,0	0
37	Nhà văn hóa thôn M2	An Nghi	1.028,5	1.028,5	0
38	Khu thể dục, thể thao thôn M2	An Nghi	7.991,4	7.991,4	0
39	Tiểu học thôn M2 (điểm lẻ)	An Nghi	2.229,9	2.229,9	0
40	Trường Mầm non (điểm lẻ)	An Nghi	272,0	272,0	0
41	Nhà máy nước sạch thôn M2	An Nghi	20.000,0	20.000,0	0
42	Quy hoạch mở rộng khu di tích Gò Nổi	An Nghi	60.000,0	60.000,0	0
43	Quy hoạch mở rộng khu di tích Gò Nổi	An Nghi	60.000,0	60.000,0	0
Tổng cộng			66.273,7	144.932,1	78.658,4

STT	Công trình	Diện tích (ha)	Tỷ lệ (%)
Tổng cộng			
1	Trụ sở UBND xã	31,10	100
2	Trạm y tế xã	0,89	2,86
3	Nhà văn hóa xã	0,20	0,64
4	Sân vận động xã	0,84	2,70
5	Nhà làm việc công an xã	2,00	6,43
6	HTXNN Vinh Thịnh	0,12	0,39
7	Khu chức năng dịch vụ hỗ trợ phát triển kinh tế nông thôn	0,25	0,80
8	Hoa viên cây xanh sinh hoạt cộng đồng xã	1,23	3,95
9	Nhà văn hóa thôn An Nghi	0,04	0,13
10	Trường mầm non An Nghi	0,08	0,26
11	Bưu điện văn hóa xã	0,05	0,16
12	Thương mại dịch vụ	3,00	9,65
13	Đất ở hiện trạng	6,24	20,06
14	Đất ở quy hoạch mới khu Trung tâm xã	9,00	28,94
15	Đất quy hoạch trồng cây xanh	0,44	1,41
16	Đất giao thông	1,26	4,05
17	Đất quy hoạch giao thông	5,28	16,98

XÃ VĨNH HIỆP



KÝ HIỆU

- 01 TRỤ SỞ ĐẢNG ỦY - HĐND - UBND XÃ
- 02 NHÀ VĂN HÓA XÃ
- 03 TRẠM Y TẾ XÃ
- 04 BIA TƯỞNG NIỆM NGHĨA TRANG LIỆT SĨ
- 05 TRỤ SỞ UBND XÃ CŨ
- 06 TRƯỜNG TIỂU HỌC VĨNH THỊNH
- 07 TRƯỜNG TRUNG HỌC CƠ SỞ VĨNH THỊNH
- 08 TRƯỜNG MẦM NON VĨNH THỊNH
- 09 BƯU ĐIỆN XÃ
- 10 NHÀ VĂN HÓA THÔN
- 11 ĐÌNH, MIẾU
- 12 ĐẤT THỂ DỤC THỂ THAO THÔN
- 13 CHỢ VĨNH THỊNH
- 14 ĐẤT BÀU VÀNG
- 15 KHU DU LỊCH BÌNH THÁI SƯỜI NƯỚC NÓNG
- 16 DI TÍCH LỊCH SỬ
- 17 NHÀ LÀM VIỆC CÔNG AN XÃ
- 18 TRẠM Y TẾ XÃ
- 19 HỢP TÁC XÃ NÔNG NGHIỆP VĨNH THỊNH
- 20 KHU DỊCH VỤ HỖ TRỢ PHÁT TRIỂN KINH TẾ NÔNG THÔN
- 21 BƯU ĐIỆN XÃ
- 22 ĐẤT CÂY XANH
- 23 HOA VIÊN CÂY XANH SINH HOẠT CỘNG ĐỒNG XÃ
- 24 ĐẤT THƯƠNG MẠI - DỊCH VỤ
- 25 SÂN VẬN ĐỘNG XÃ
- 26 QUY HOẠCH ĐẤT Ở MÔI KHU TRUNG TÂM XÃ
- 27 KHU XỬ LÝ NƯỚC THẢI TẬP TRUNG
- 28 MỞ RỘNG, QUY HOẠCH NGHĨA TRANG NHÂN DÂN
- 29 QUY HOẠCH BÃI RÁC TẬP TRUNG CỦA XÃ
- 30 QUY HOẠCH KHU CHĂN NUÔI TẬP TRUNG
- 31 QUY HOẠCH MỞ ĐẤT LÀM VẬT LIỆU XÂY DỰNG THÔNG THƯỜNG
- 32 QUY HOẠCH NHÀ MÁY NƯỚC SẠCH THÔN M2
- 33 QUY HOẠCH VÙNG ƯƠM GIỐNG CÂY LÂM NGHIỆP
- 34 QUY HOẠCH THAO TRƯỜNG HUẤN LUYỆN DÂN QUÂN TỰ VỆ
- 35 QUY HOẠCH VÙNG TRỒNG CÂY ẨM QUẢ TẬP TRUNG
- 36 QUY HOẠCH VÙNG LƯA CHẤT LƯỢNG CAO
- 37 QUY HOẠCH VÙNG TRỒNG RAU AN TOÀN
- 38 QUY HOẠCH VÙNG TRỒNG HOA MÀU TẬP TRUNG
- 39 QUY HOẠCH KHU THỂ DỤC THỂ THAO THÔN
- 40 QUY HOẠCH NHÀ VĂN HÓA THÔN
- 41 MỞ RỘNG ĐẤT NHÀ VĂN HÓA XÃ

KÝ HIỆU:

HIỆN TRẠNG	QUY HOẠCH	HIỆN TRẠNG	QUY HOẠCH
	ĐẤT CÔNG TRÌNH CÔNG CỘNG		ĐẤT LÚA
	ĐẤT Ở NÔNG THÔN		ĐẤT TRỒNG TRỌT KHÁC
	ĐẤT CƠ QUAN		ĐẤT NÔNG NGHIỆP KHÁC
	ĐẤT THỂ DỤC - THỂ THAO		ĐẤT RỪNG SẢN XUẤT
	ĐẤT HOA VIÊN - CÂY XANH		ĐẤT RỪNG PHÒNG HỘ
	ĐẤT GIÁO DỤC		ĐẤT CHỨA SỬ DỤNG
	ĐẤT CÔNG NGHIỆP - TTCN		MẶT NƯỚC
	ĐẤT NĂNG LƯỢNG		ĐƯỜNG GIAO THÔNG
	ĐẤT CƠ SỞ SẢN XUẤT KINH DOANH		ĐƯỜNG BỜ KÊ
	ĐẤT THƯƠNG MẠI - DỊCH VỤ		RANH KHU TRUNG TÂM XÃ
	ĐẤT BÃI THẢI, XỬ LÝ CHẤT THẢI		RANH GIỚI XÃ
	ĐẤT NGHĨA TRANG		RANH GIỚI HUYỆN
	ĐẤT QUỐC PHÒNG		
	ĐẤT KHAI THÁC VẬT LIỆU XÂY DỰNG		
	ĐẤT XỬ LÝ NƯỚC THẢI		

CÁC KÝ HIỆU KHÁC

- UBND XÃ
- TRẠM Y TẾ
- NHÀ VĂN HÓA
- CHỢ
- SÂN VẬN ĐỘNG
- TRỤ SỞ CÔNG AN XÃ
- TRƯỜNG THCS
- TRƯỜNG TIỂU HỌC
- TRƯỜNG MẦM NON
- TRẠM BQM
- TRẠM BIẾN ÁP
- TRẠM XỬ LÝ NƯỚC THẢI

KỶ CHỨC TỊCH

CƠ QUAN PHÉ DUYỆT ỦY BAN NHÂN DÂN HUYỆN VĨNH THẠNH

KÈM THEO QUYẾT ĐỊNH SỐ 2293 NGÀY 25 THÁNG 8 NĂM 2023

CƠ QUAN THẨM ĐỊNH, PHONG KINH TẾ VÀ HẠ TẦNG HUYỆN VĨNH THẠNH

KÈM THEO TỜ TRÌNH SỐ 511 NGÀY 24 THÁNG 8 NĂM 2023

CHỦ ĐẦU TƯ: ỦY BAN NHÂN DÂN XÃ VĨNH THỊNH - HUYỆN VĨNH THẠNH

KÈM THEO TỜ TRÌNH SỐ 34 NGÀY 25 THÁNG 5 NĂM 2023

CÔNG TRÌNH - ĐỊA ĐIỂM:

**QUY HOẠCH CHUNG XÂY DỰNG
XÃ VĨNH THỊNH - HUYỆN VĨNH THẠNH ĐẾN NĂM 2035**

TÊN BẢN VẼ:

BẢN VẼ ĐỊNH HƯỚNG PHÁT TRIỂN KHÔNG GIAN

BẢN VẼ: QH.04	KHỐ GIẤY: A0	TỶ LỆ: 1:10.000	NGÀY: . . . 2023
THỂ HIỆN	KS. NGÔ DUY MINH		
THIẾT KẾ	KTS. NGUYỄN XUÂN HỘI		
CHỦ NHIỆM	KTS. NGUYỄN XUÂN HỘI		
QL KỸ THUẬT	PGD. PHẠM XUÂN THIÊM		
GIÁM ĐỐC	GIÁM ĐỐC	GIÁM ĐỐC	GIÁM ĐỐC

Liên doanh:

Trung tâm Quy hoạch Nông nghiệp Nông thôn tỉnh Bình Định - Công ty Cổ phần Tư vấn Đạt phương